
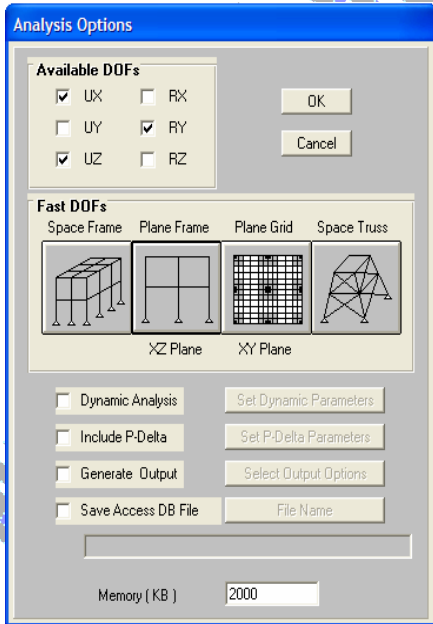


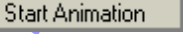
* لحفظ الملف ننقر أيقونة أمر  Save من قائمة File للحل وقبل البدء في الحل نقوم بتحديد المستوى الذي سنقوم بالحل به لكي يكون المنشأ متزن وذلك من قائمة Analysis نختار أمر Options فيظهر مربع الحوار فنختار منة المستوى المطلوب وهو XZ Plane



أو بتحديد درجات الحرية المطلوبة بواسطة Available DOFs

* ثم نقوم بالبدء بتحليل المنشأ بالنقر على أيقونة أمر  Run من قائمة Analyze أو بالضغط على F5 فيبدأ البرنامج بحل المنشأ حتى تظهر شاشة النهاية

ANALYSIS COMPLETE

* بعد التحليل يعرض البرنامج شكل التشكلات Deformations تحت تأثير حالة التحميل الأولى أوتوماتيكياً ولرؤية شكل حركة المنشأ تحت تأثير الظروف التي يتعرض لها ننقر زر  بشريط البرنامج السفلي .

